

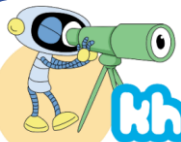
CHỦ ĐỀ 10

CÁC SỐ TRONG PHẠM VI 1000



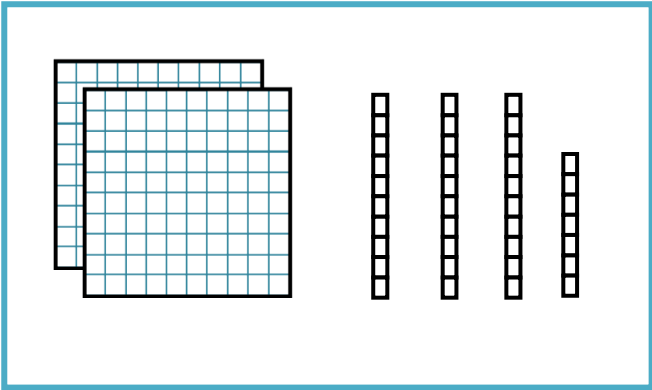
BÀI 53:
SO SÁNH
CÁC SỐ CÓ BA CHỮ SỐ





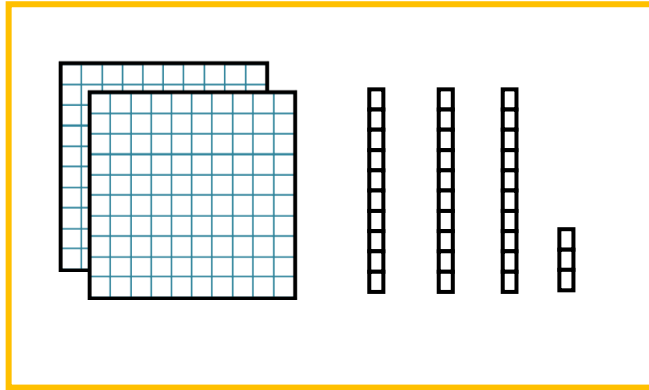
Khám phá

a)



237

>

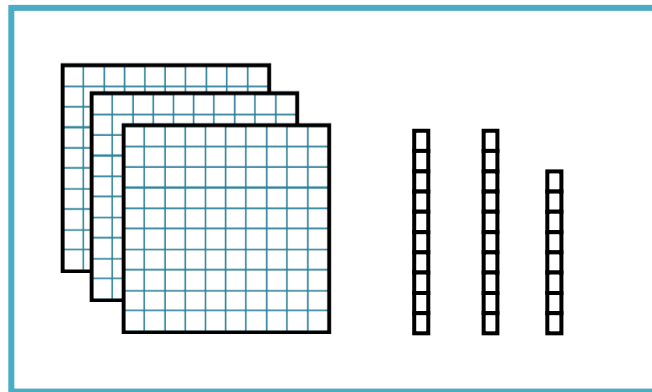


233

$$237 > 233$$

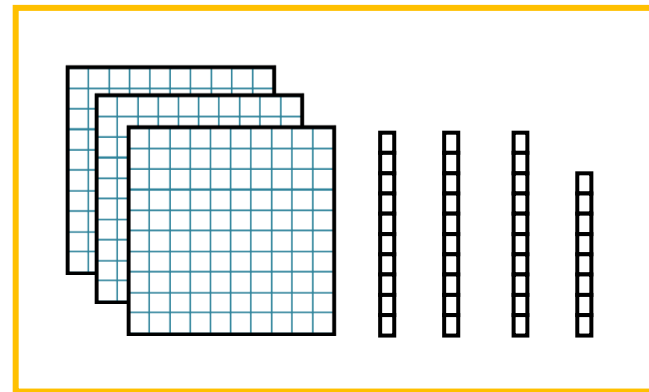
$$233 < 237$$

b)



328

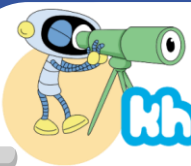
<



338

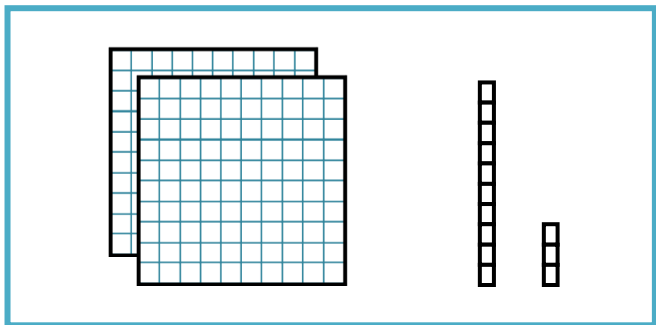
$$328 < 338$$

$$338 > 328$$

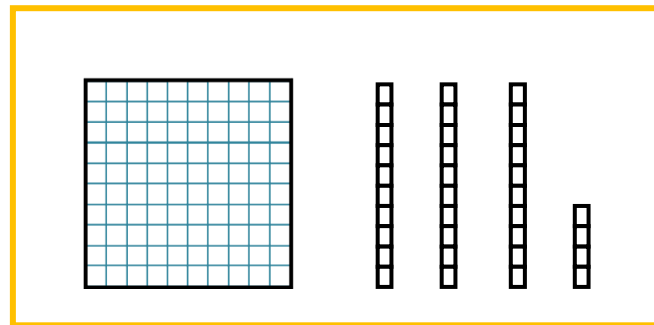


Khám phá

c)



213



134

>

$$213 > 134$$

$$134 < 213$$

Quy tắc so sánh:

- Đầu tiên so sánh số trăm: Số nào có số trăm lớn hơn thì số đó lớn hơn.
- Cùng số trăm, so sánh số chục: Số nào có số chục lớn hơn thì lớn hơn.
- Cùng số trăm, cùng số chục: Số nào có số đơn vị lớn hơn thì lớn hơn.

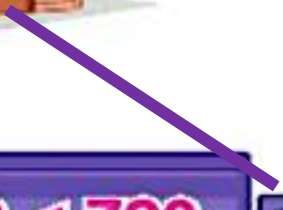
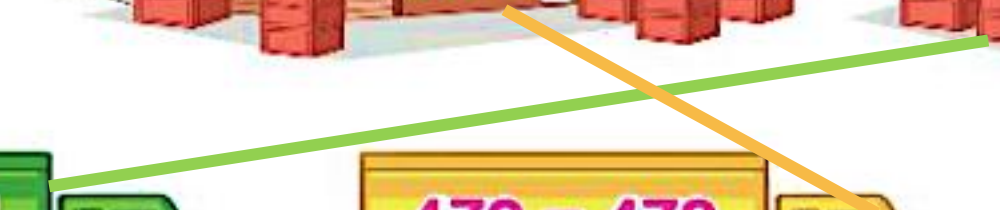
HOẠT
ĐỘNG





hoạt động

1 Đ/ S?





2 > , < , = ?

$215 < 218$

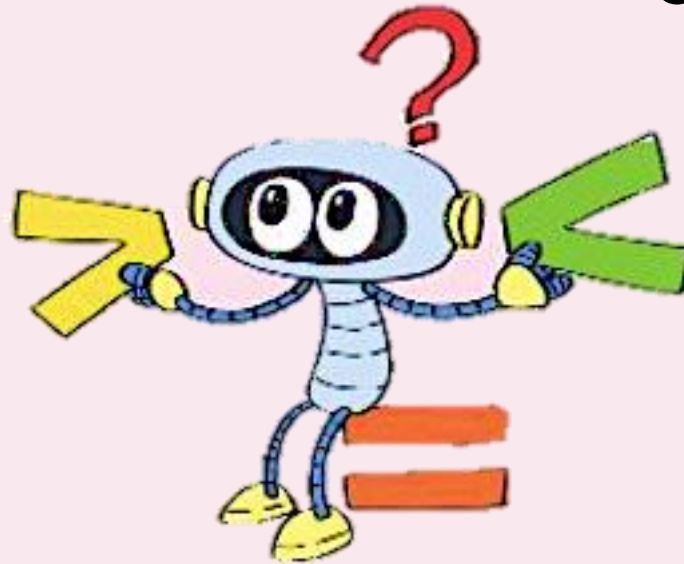
$587 > 507$

$392 > 239$

$258 = 258$

$776 < 777$

$858 > 585$





hoạt động

3

Cho biết số đo chiều cao của 4 con vật:



213 cm



579 cm



396 cm



274 cm

a) - Con vật cao nhất là:



Hươu cao cổ

- Con vật thấp nhất là:



Đà điểu

b) Tên các con vật theo thứ tự từ thấp nhất đến cao nhất là:

Đà điểu, gấu nâu, voi, hươu cao cổ.

4

Từ ba tấm thẻ ghi các số 2, 3 và 5, mỗi bạn đã tạo ra một số có ba chữ số rồi viết ra giấy:



a) Trong bốn số trên:

- Số lớn nhất là: **352**
- Số bé nhất là: **235**

b) Hãy tạo một số lớn hơn bốn số trên.

523, 532

LUYỆN
TẬP



1

> , < , = ?

314 < 502

537 > 399

635 = 635

365 < 366

718 = 718

212 > 121



2 Ở một trung tâm chăm sóc mèo, mỗi chú mèo được đeo một thẻ số:



A



B



C



D

• Chú mèo đeo số bé nhất là:



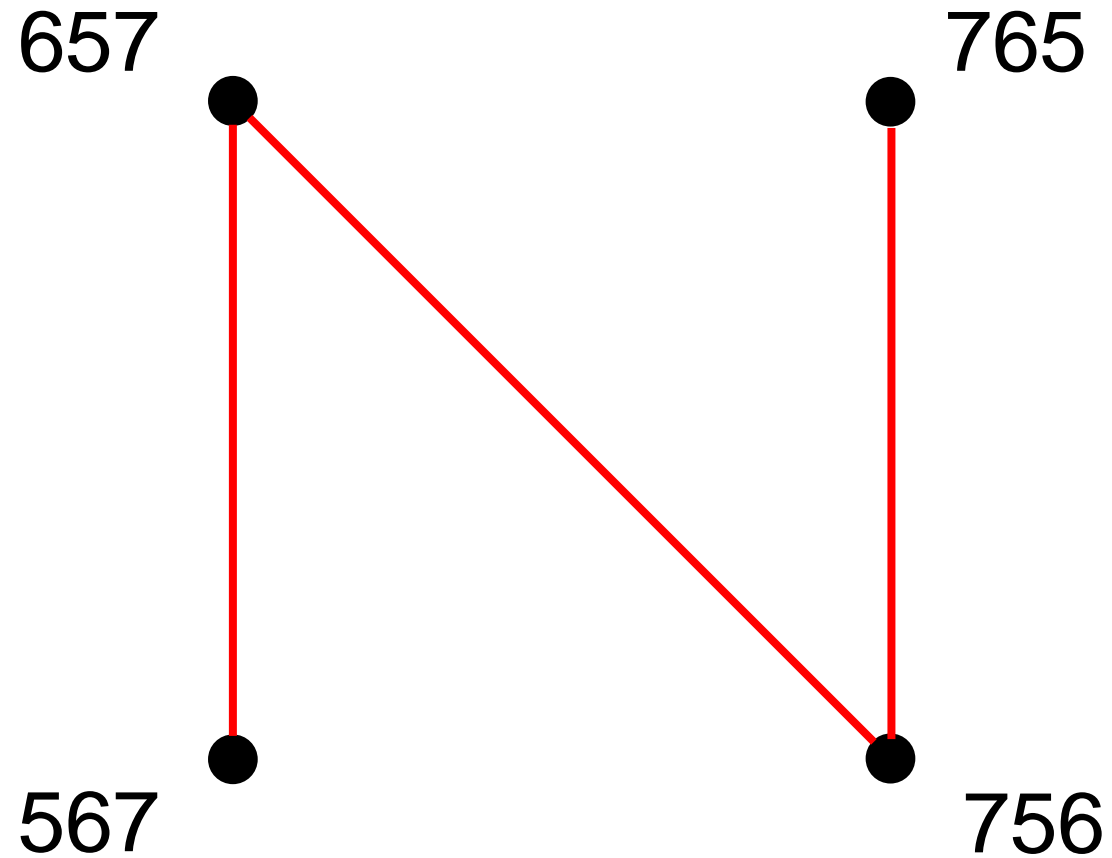
A

• Chú mèo đeo số lớn nhất là:



D

3 Vẽ 4 điểm rồi ghi các số (như hình vẽ). Nối các điểm đó theo thứ tự từ bé đến lớn.



4 Mỗi bạn Nam, Việt và Mai chọn một cửa thần kì đến các hành tinh khác nhau. Biết Việt chọn cửa ghi số lớn nhất. Nam chọn cửa ghi số bé nhất. Hỏi mỗi bạn sẽ đến hành tinh nào?



Mai



Nam



Việt